

Le cycle de l'eau en Maine-et-Loire

Avec 8 000 km de cours d'eau dont le principal est la Loire, l'Anjou possède une richesse naturelle précieuse. Des rivières et des nappes souterraines à votre robinet, quel est le parcours de l'eau dans le département ?

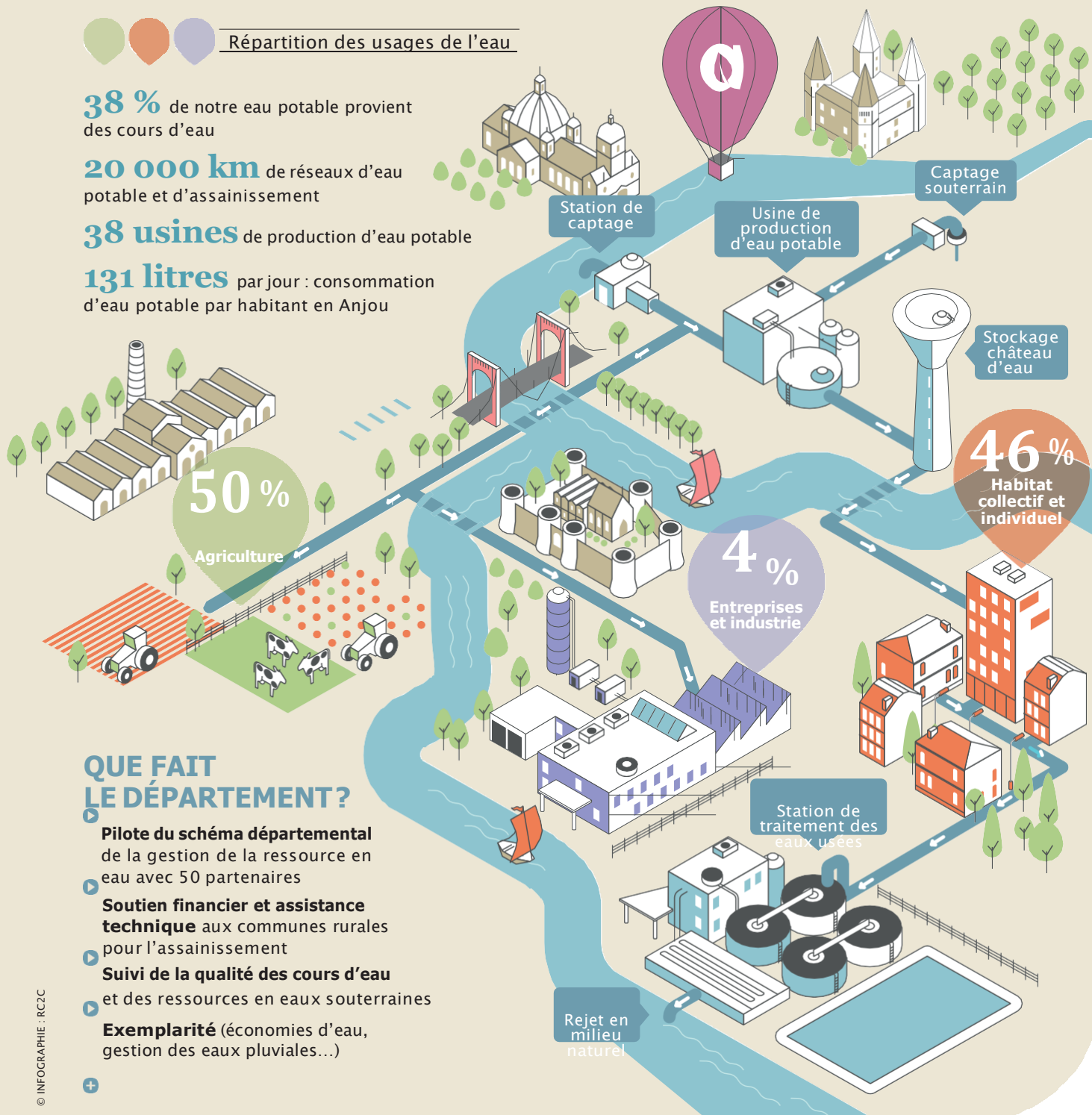
● ● ● Répartition des usages de l'eau

38 % de notre eau potable provient des cours d'eau

20 000 km de réseaux d'eau potable et d'assainissement

38 usines de production d'eau potable

131 litres par jour : consommation d'eau potable par habitant en Anjou



50%
Agriculture

4%
Entreprises et industrie

46%
Habitat collectif et individuel

QUE FAIT LE DÉPARTEMENT ?

- **Pilote du schéma départemental** de la gestion de la ressource en eau avec 50 partenaires
- **Soutien financier et assistance technique** aux communes rurales pour l'assainissement
- **Suivi de la qualité des cours d'eau** et des ressources en eaux souterraines
- **Exemplarité** (économies d'eau, gestion des eaux pluviales...)

+